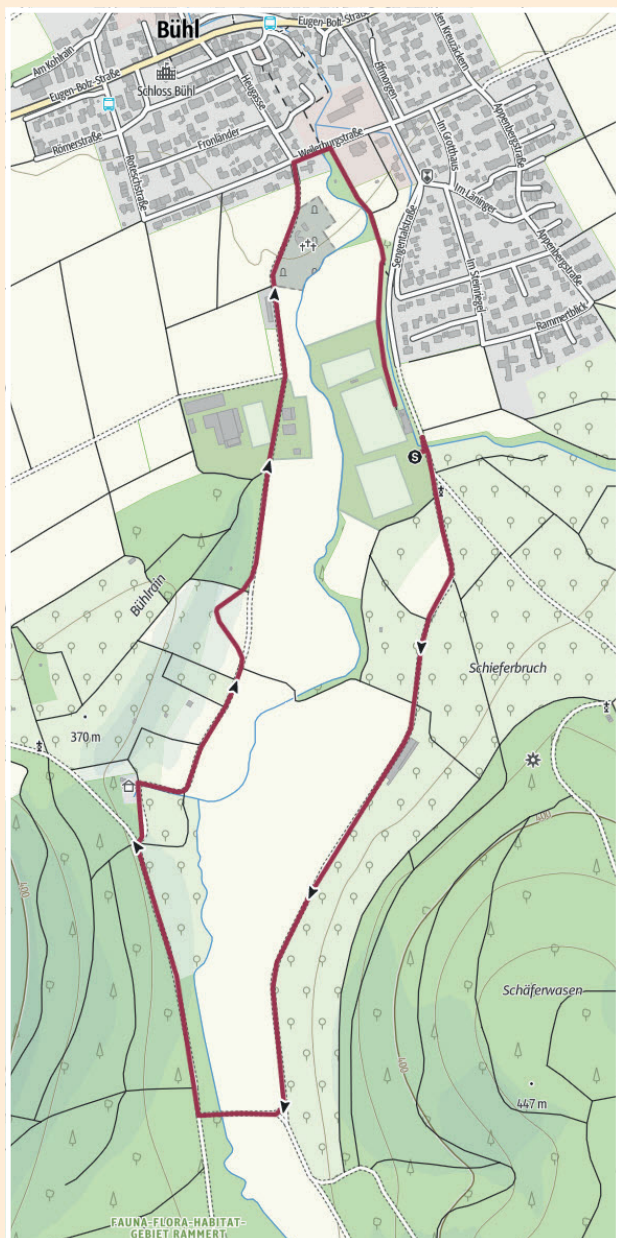


Alt und Jung gehen gemeinsam am Hochwasserrückhaltebecken vorbei ins Naturschutzgebiet Bühler Tal. Welche Pflanzen die Kinder und Jugendlichen wohl am Wegesrand entdecken? An der Otterfurt wird der Bühlertalbach überquert. Dann laufen wir ein Stück am Wald entlang, durch Streuobstwiesen und am Bühlertalhof vorbei wieder zurück. Unterwegs warten ein paar Überraschungen auf die Jüngeren.



i Höhenmeter: +/-20 m

Dauer ca. 2 Std.

Die Tour ist für Kinderwagen, Laufrad und sonstige Fortbewegungsmittel geeignet.